

> QCS

Ventilatori assiali a telaio quadro per piccole portate

Small capacity axial fans



La serie non rientra nel campo di applicazione della Direttiva ErP 2009/125/CE e successivi Regolamenti.

The series is not affected by the ErP Directive 2009/125/CE and further Regulations.

DESCRIZIONE GENERALE

I ventilatori della serie QCS sono adatti per la ventilazione, con fissaggio a parete, di piccoli ambienti civili e industriali quali: uffici, laboratori, negozi, ecc. La caratteristica peculiare di questa serie, composta da 4 modelli, è l'economicità. Adatti a convogliare aria pulita nell'intervallo di temperatura da -10°C a +40°C.

CONSTRUZIONE

- Telaio portante in lamiera zincata stampato e imbutito, con ampio raggio in aspirazione.
- Girante in alluminio stampato, opportunamente sagomata per garantire il massimo rendimento aeraulico.
- Esecuzione 5 (accoppiamento diretto con girante a sbalzo). Flusso dell'aria da motore a girante
- Rete di protezione lato motore, in tondino d'acciaio trafilato e verniciato. Realizzata a norme UNI EN ISO 12499.
- Motore a poli schermati, monofase, IP20, classe B, con cavo d'alimentazione e protezione termica incorporata. Servizio S1 (funzionamento continuo a carico costante).

ACCESSORI

- Serranda a gravità (S).
- Distanziatore realizzato in lamiera verniciata a polveri epossipoliesteriche (D).
- Rete di protezione lato girante, realizzata a norme UNI EN ISO 12499 e protetta contro gli agenti atmosferici (R).

GENERAL DESCRIPTION

The fans of the QCS series are suitable, by wall or panel mounting, for ventilation of premises, offices, laboratories, shops, etc. Available in 4 models, the main characteristic of this series is the competitive price. Suitable to convey clean air in the temperature range -10°C +40°C.

CONSTRUCTION

- Supporting frame in drawn steel sheet, with wide radius inlet cone, epoxy coated.
- Impeller in drawn aluminium, properly shaped to grant the maximum efficiency.
- Execution 5 (direct coupling motor/impeller). Air-flow from motor to impeller.
- Inlet protection guard in steel painted rod, manufactured according to norms UNI 12499 and weatherproof.
- Shielded pole motor, single-phase, IP20, class B, with supply cable and built-in thermal protection. Service S1 (continuous working to constant load).

ACCESSORIES

- Gravity shutter (S).
- Spacer manufactured in epoxy painted steel sheet (D).
- Impeller side protection guard manufactured according to UNI ISO 12499 rules and protected against atmospheric agents (R).

Abbinamento a regolatori di velocità / Speed regulators pairing - Pag. 296

Collegamenti elettrici / Wiring diagrams - Pag. 316

PRESTAZIONI Performance



Le prestazioni aerauliche sono rilevate in conformità alla norma EN ISO 5801/AMCA 210 con densità dell'aria standard avente peso specifico 1,2 Kg/m³. Alimentazione 230V/1Ph/50Hz. Air performances measured according to EN ISO 5801 / AMCA 210 standard with air density with 1.2 kg/m³ specific weight. Power supply 230V/1Ph/50Hz.

Lp: Livello di pressione sonora rilevato in condizioni di campo libero, in propagazione semisferica, categoria di misura C a norma EN ISO 13349, nel punto di massimo rendimento, alla distanza di 3 metri dal lato aspirazione e si presenta solo per fini comparativi.

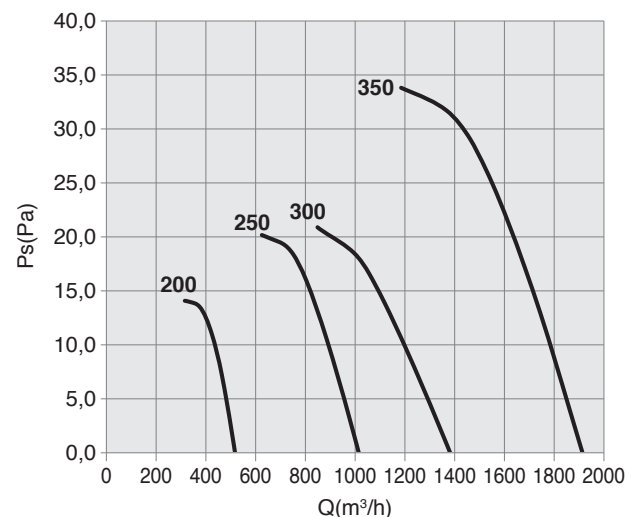
Lw: Livello di potenza sonora ottenuto secondo norma ISO 3746. Tolleranza +/- 3 dB(A).

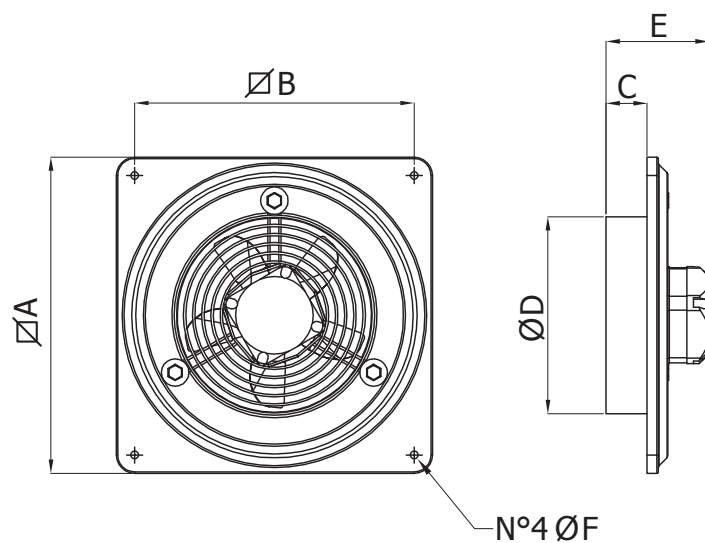
Lp: Sound pressure level measured in free field conditions, in hemispherical propagation, measurement category C in accordance with EN ISO13349, at the point of maximum efficiency, at a distance of 3 meters from inlet side (for comparative purposes only).

Lw: Sound power level obtained in accordance with EN ISO 3746. Tolerance +/- 3 dB(A).

QCS									
Cod.	Tipo Type	Modello Model	U	P	Pm (W)	In (A)	IP/CL	Lp dB(A)	Lw dB(A)
1QC2078	QCS	200	M	4	36	0,25	20/B	37,9	55,4
1QC2594	QCS	250	M	4	60	0,42	20/B	37,8	55,3
1QC3228	QCS	300	M	4	60	0,42	20/B	48,3	65,8
1QC3619	QCS	350	M	4	120	0,76	20/B	54,0	71,5

Livelli sonori - Sound levels / dB(A)									
[Hz]	63	125	250	500	1000	2000	4000	8000	TOT
QCS 200 Lw	23,7	43,7	41,7	50,7	51,2	46,7	38,7	30,7	55,4
QCS 200 Lp	6,2	26,2	24,2	33,2	33,7	29,2	21,2	13,2	37,9
QCS 250 Lw	33,7	40,7	43,7	48,7	49,2	50,7	43,7	33,7	55,3
QCS 250 Lp	16,2	23,2	26,2	31,2	31,7	33,2	26,2	16,2	37,8
QCS 300 Lw	30,7	39,7	50,7	54,7	63,7	60	44,7	38,7	65,8
QCS 300 Lp	13,2	22,2	33,2	37,2	46,2	42,5	27,2	21,2	48,3
QCS 350 Lw	35,7	47,7	54,7	60,7	69,4	65,7	52,7	41,7	71,5
QCS 350 Lp	18,2	30,2	37,2	43,2	51,9	48,2	35,2	24,2	54,0





sez.
1.2

TIPO / TYPE	A	B	C	ØD	E	ØF	Kg*
QCS 200	345	305	44	215	110	8,5	3,2
QCS 250	400	350	57	265	125	8,5	4
QCS 300	465	405	77	315	145	10	5,6
QCS 350	525	465	90	365	180	10	7,4

Dimensioni in mm / *Dimensions in mm*
*Pesi indicativi / *Indicative weights*

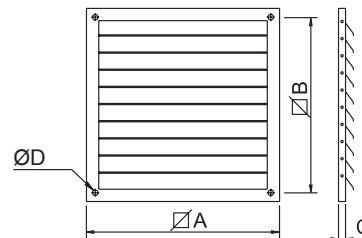
SERRANDA A GRAVITÀ - GRAVITY SHUTTER (S)

Evita dispersioni di calore e l'entrata del vento, pioggia o volatili. Le alette della serranda si aprono con il movimento dell'aria a ventilatore in funzione, richiudendosi per gravità al suo spegnimento. Il telaio è in acciaio verniciato a polveri epossipoliestiriche e le alette sono in tecnopolimero. Resistenza trascurabile al passaggio dell'aria.

It avoids heat loss and entry of wind, rain and birds. The fins of the shutter are opened by the air flow when the fan is working and they close down by gravity when the fan is switched off. The frame is in steel sheet painted with epoxy powder coating and the fins are in techno-polymer. Negligible losses of air flow.

Cod.	TIPO TYPE	A	B	C	ØD	PESO (kg)
1SE2000	S 20	275	250	10	10	1.0
1SE2500	S 25	325	300	10	10	1.5
1SE3000	S 31	375	350	10	10	2.0
1SE3500	S 35	425	400	10	10	2.5
1SE4000	S 40	475	450	10	10	3.0
1SE4500	S 45	530	500	15	10	3.5
1SE5000	S 50	630	600	15	10	4.0
1SE5600	S 56	660	630	15	10	4.5
1SE6300	S 63	760	730	15	10	5.5
1SE7000	S 71	830	800	15	10	6.0

Dimensioni in mm / Dimensions in mm



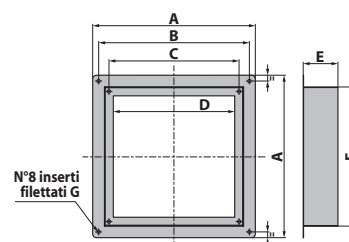
DISTANZIATORE - SPACER (D)

Serve, principalmente, a supportare il ventilatore quando la parete ha uno spessore inferiore all'altezza del boccaglio del ventilatore stesso. Il telaio è in lamiera zincata (D63 - D71 sono verniciate a polveri epossipoliestiriche), ai quattro angoli sono previsti inserti filettati in acciaio zincato per il fissaggio del pannello del ventilatore, su di un lato e della serranda e/o della rete sull'altro lato.

It is needed to support the fan when the width of the wall is smaller than the dimension "C" (height of the fan inlet cone). Frame is in galvanized steel sheet (D63 and D71 are painted with epoxy powder coating); on the four corners there are 8 threaded inserts in galvanized steel sheet, for fixing the fan in one side and the shutter and/ or the grid on the other side.

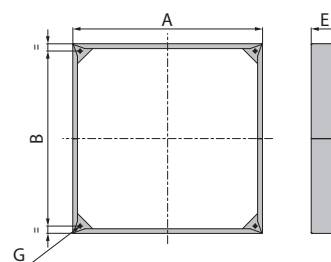
Cod.	TIPO TYPE	A	B	C	D	E	F	G	PESO (kg)
1DP2002	D 20	340	305	250	230	70	280	M6	1,8
1DP2502	D 25	390	350	300	280	70	330	M6	2,2
1DP3002	D 30	445	405	350	330	100	380	M6	3,0
1DP3502	D 35	510	465	400	380	100	430	M6	3,4
1DP4003	D 40	560	520	450	420	120	480	M6	4,6
1DP4502	D 45	610	570	500	470	120	530	M6	5,0
1DP5003	D 50	680	640	600	570	150	630	M8	5,4
1DP5602	D 56	750	695	630	605	150	685	M8	6,6

Dimensioni in mm / Dimensions in mm



Cod.	TIPO TYPE	A	B	E	G	PESO (kg)
1DP6301	D 63	790	729	210	M8	9,8
1DP7000	D 71	840	800	115	M8	6,5

Dimensioni in mm / Dimensions in mm



RETE DI PROTEZIONE - PROTECTION GUARD (R)

Evita il contatto accidentale con la girante del ventilatore. Il telaio e la rete sono in acciaio verniciato a polveri epossipoliestiriche.

It avoids the accidental contact with the impeller of the fan. Frame and grid are in epoxy painted steel sheet.

Cod.	TIPO TYPE	A	B	C	ØD	PESO (kg)
5RE7020	R 20	275	250	10	10	1.3
5RE7025	R 25	325	300	10	10	1.5
5RE7031	R 31	375	350	10	10	1.9
5RE7035	R 35	425	400	10	10	2.3
5RE7040	R 40	475	450	10	10	2.7
5RE7045	R 45	530	500	15	10	2.8
5RE7050	R 50	630	600	15	10	4.0
5RE7056	R 56	660	630	15	10	4.6
5RE7063	R 63	760	730	15	10	5.3
5RE7070	R 71	830	800	15	10	6.0

Dimensioni in mm / Dimensions in mm

