

> QCM

Ventilatori assiali a telaio quadro industriale

Plate mounted axial fans



Versioni / Versions:



QCM 200 - 250 - 314 - 350 - 400

- I modelli non rientrano nel campo di applicazione della Direttiva ErP 2009/125/CE e del Regolamento UE 327/2011.
- *The models are not affected by the ErP Directive 2009/125/CE and by the UE Regulation 327/2011.*

QCM 312 - 450 - 500 - 560 - 630 - 710

- Disponibili solo per i mercati extra UE.
- *Available only for extra-UE markets.*

DESCRIZIONE GENERALE

I ventilatori della serie QCM sono adatti per la ventilazione con fissaggio a parete o su pannelli nelle più svariate applicazioni civili, industriali e commerciali. La serie è costituita da 10 modelli con diametro della girante da 200 a 700 mm (i modelli dal 450 al 710 sono disponibili solo per i mercati extra UE). L'impiego della serie QCM è previsto con aria pulita nell'intervallo di temperatura da -15°C/+50°C. Il boccaglio ottimizzato in aspirazione riduce il rumore e aumenta l'efficienza aeraulica.

CONSTRUZIONE

- Telaio portante in lamiera d'acciaio zincata stampato e imbutito, con raggio in aspirazione. Modelli 63 e 71 telaio portante in lamiera d'acciaio stampato e imbutito verniciato a polveri epossipoliestiriche.
- Girante con pale a profilo alare in tecnopolimero o fusione di lega d'alluminio e mozzo in fusione di lega d'alluminio. Angolo di calettamento variabile da fermo tramite tasselli di regolazione. Bilanciata secondo ISO 1940.
- Esecuzione 5 (accoppiamento diretto con girante a sbalzo).
- Flusso dell'aria da motore a girante.
- Rete di protezione e supporto motore in tondino d'acciaio trafilato verniciato a polveri epossidiche. Realizzata a norme EN ISO 12499.

MOTORIZZAZIONI

- QCM 200 e 254: motori IP 44, classe B.
- QCM 252, 310/710: motore asincrono trifase o monofase a norme IEC 60034, IEC 60072, EMC 2014/30/UE e LVD 2014/35/UE e marchio CE, IP55, classe F.
- Idonei ad un servizio S1 (funzionamento continuo a carico costante).

ACCESSORI

- Serranda a gravità (S).
- Distanziatore protetto contro gli agenti atmosferici (D).
- Rete di protezione lato girante, realizzata a norme UNI EN ISO 12499 e protetta contro gli agenti atmosferici (R).

A RICHIESTA

- Girante con pale a profilo alare in lega d'alluminio.
 - Flusso dell'aria da girante a motore.
 - Versione ATEX secondo la Direttiva 94/9/CE e 2014/34/UE.
- Consultare catalogo 2 gamma ATEX.

GENERAL DESCRIPTION

The QCM series are axial fans suitable for application on wall or panel in residential, commercial and industrial building. The series consists of 10 models with impeller diameter from 200 to 700 mm (models from 450 to 710 are available only for extra-UE markets). The use of the QCM series is foreseen for clean air in the temperature range -15°C/+50°C. The optimized inlet cone reduces noise level and increases the efficiency.

CONSTRUCTION

- Supporting frame in drawn galvanized steel sheet, with radius inlet cone. Models 63 and 71 supporting frame in drawn steel sheet, with radius inlet cone, epoxy coated.
- Axial impeller with aerofoil profileblades in polymer or die-cast aluminium and die-cast aluminium hub. Variable pitch angle in still position with setting means. Balanced according to ISO 1940.
- Execution 5 (impeller directly coupled to motor shaft).
- Air flow from motor to impeller.
- Inlet protection guard and motor support in steel rod, epoxy coated. According to EN ISO 12499 norm.

MOTORIZATIONS

- QCM 200 e 254: motors IP 44, class B.
- QCM 252, 310/710: Asynchronous three-phase or single-phase motors according to standards IEC 60034, IEC 60072, EMC 2014/30/UE and LVD 2014/35/UE, CE marked, IP 55, class F.
- All suitable for service S1 (continuous running at constant load).

ACCESSORIES

- Gravity shutter (S).
- Spacer protected against atmospheric agents (D).
- Impeller side protection guard manufactured according to UNI ISO 12499 rules and protected against atmospheric agents (R).

UPON REQUEST

- Impeller with airfoil blades in die-cast aluminium alloy.
 - Airflow from impeller to motor.
 - ATEX version according to Directive 94/9/CE and 2014/34/UE.
- See Catalogue 2 ATEX Range.

sez.
1.2

Le prestazioni aeruliche sono rilevate in conformità alla norma EN ISO 5801/AMCA 210 con densità dell'aria standard avente peso specifico 1,2 Kg/m³. Alimentazione 230/1Ph/50Hz o 400/3Ph/50Hz.
Air performances measured according to EN ISO 5801/AMCA 210 standard with air density with 1.2 kg/m³ specificweight. Power supply 230V/1Ph/50Hz or 400V/3Ph/50Hz

Lp: Livello di pressione sonora rilevato in condizioni di campo libero, in propagazione semisferica, categoria di misura C a norma EN ISO 13349, nel punto di massimo rendimento, alla distanza di 3 metri dal lato aspirazione e si presenta solo per fini comparativi.
Lw: Livello di potenza sonora ottenuto secondo norma ISO 3746. Tolleranza +/- 3 dB(A).

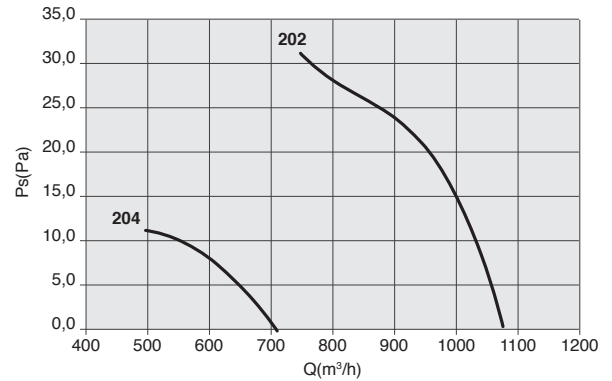
Lp: Sound pressure level measured in free field conditions, in hemispherical propagation, measurement category C in accordance with EN ISO13349, at the point of maximum efficiency, at a distance of 3 meters from inlet side (for comparative purposes only).
Lw: Sound power level obtained in accordance with EN ISO 3746. Tolerance +/- 3 dB(A).

OCM 200

Cod.	Tipo Type	Modello Model	U	P	Pm (kW)	In (A)	IP/CL	Mot. (Gr)
1QC2080	OCM	202	M	2	0,09	0,52	44/B	5032
1QC2081	OCM	202	T	2	0,05	0,17	44/B	5032
1QC2082	OCM	204	M	4	0,09	0,38	44/B	5034
1QC2083	OCM	204	T	4	0,03	0,16	44/B	5034

Livelli sonori - Sound levels / dB(A)

[Hz]	63	125	250	500	1000	2000	4000	8000	TOT
OCM 202 Lw	49,8	57,8	61,8	59,8	65,1	64,8	58,8	46,8	70,1
OCM 202 Lp	32,3	40,3	44,3	42,3	47,6	47,3	41,3	29,3	52,6
OCM 204 Lw	34,7	42,7	46,7	44,7	50	49,7	43,7	31,7	55
OCM 204 Lp	17,2	25,2	29,2	27,2	32,5	32,2	26,2	14,2	37,5

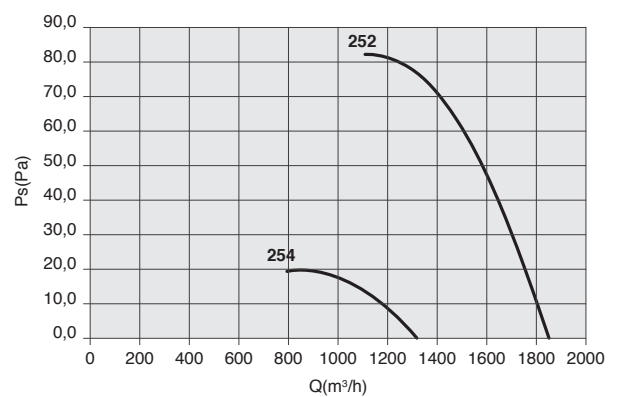


OCM 250

Cod.	Tipo Type	Modello Model	U	P	Pm (kW)	In (A)	IP/CL	Mot. (Gr)
1QC2610	OCM	252	M	2	0,12	1,20	55/F	56
1QC2611	OCM	252	T	2	0,12	0,50	55/F	56
1QC2612	OCM	254	M	4	0,09	0,35	44/B	5034
1QC2613	OCM	254	T	4	0,03	0,16	44/B	5034

Livelli sonori - Sound levels / dB(A)

[Hz]	63	125	250	500	1000	2000	4000	8000	TOT
OCM 252 Lw	-	65,5	72,1	77,3	78,4	72,3	67,3	59,5	84,7
OCM 252 Lp	-	48	54,6	59,8	60,9	54,8	49,8	42	67,2
OCM 254 Lw	-	53,4	60	65,2	66,3	60,3	55,2	47,4	69,6
OCM 254 Lp	-	32,9	39,5	44,7	45,8	39,7	34,7	26,9	52,1



Le prestazioni aeruliche sono rilevate in conformità alla norma EN ISO 5801/AMCA 210 con densità dell'aria standard avente peso specifico 1,2 Kg/m³. Alimentazione 230V/1Ph/50Hz o 400/3Ph/50Hz.
Air performances measured according to EN ISO 5801/AMCA 210 standard with air density with 1.2 kg/m³ specificweight. Power supply 230V/1Ph/50Hz or 400V/3Ph/50Hz

Lp: Livello di pressione sonora rilevato in condizioni di campo libero, in propagazione semisferica, categoria di misura C a norma EN ISO 13349, nel punto di massimo rendimento, alla distanza di 3 metri dal lato aspirazione e si presenta solo per fini comparativi.
Lw: Livello di potenza sonora ottenuto secondo norma ISO 3746. Tolleranza +/- 3 dB(A).

Lp: Sound pressure level measured in free field conditions, in hemispherical propagation, measurement category C in accordance with EN ISO13349, at the point of maximum efficiency, at a distance of 3 meters from inlet side (for comparative purposes only).
Lw: Sound power level obtained in accordance with EN ISO 3746. Tolerance +/- 3 dB(A).

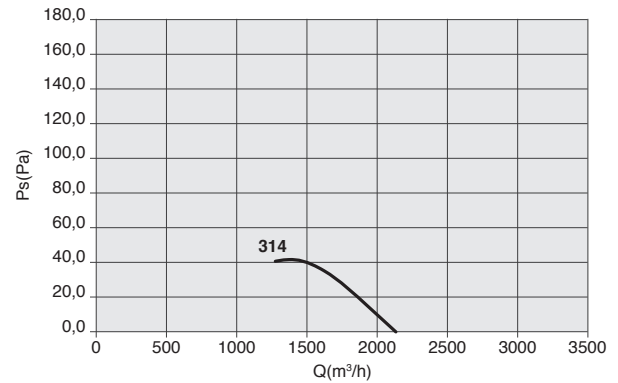
QCM 300

Cod.	Tipo Type	Modello Model	U	P	Pm (kW)	In (A)	IP/CL	Mot. (Gr)
1QC3230 (I)	QCM	312	M	2	0,25	2,10	55/F	63
1QC3231 (I)	QCM	312	T	2	0,25	0,90	55/F	63
1QC3232	QCM	314	M	4	0,09	1,00	55/F	56
1QC3233	QCM	314	T	4	0,09	0,60	55/F	56

(I) Modelli disponibili solo per i mercati extra UE
Models available only for extra UE markets

Livelli sonori - Sound levels / dB(A)

[Hz]	63	125	250	500	1000	2000	4000	8000	TOT
QCM 312 Lw	62,8	66,8	74,8	75,8	78,8	79,8	74,8	62,8	84,5
QCM 312 Lp	45,3	49,3	57,3	58,3	61,3	62,3	57,3	45,3	67
QCM 314 Lw	47,7	51,7	59,7	60,7	63,7	64,7	59,7	47,7	69,4
QCM 314 Lp	30,2	34,2	42,2	43,2	46,2	47,2	42,2	30,2	51,9

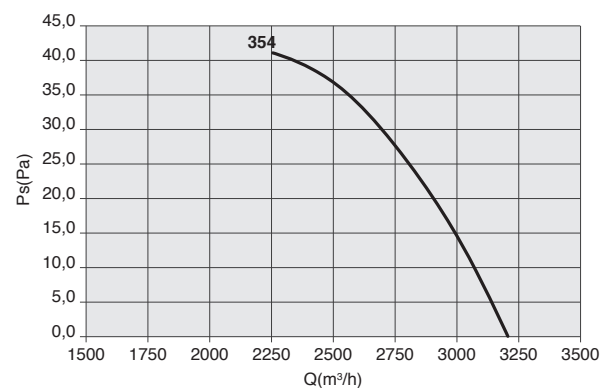


QCM 350

Cod.	Tipo Type	Modello Model	U	P	Pm (kW)	In (A)	IP/CL	Mot. (Gr)
1QC3620	QCM	354	M	4	0,12	1,10	55/F	63
1QC3621	QCM	354	T	4	0,12	0,60	55/F	63

Livelli sonori - Sound levels / dB(A)

[Hz]	63	125	250	500	1000	2000	4000	8000	TOT
QCM 354 Lw	50,7	52,7	62,7	64,7	65,2	68,7	64,7	53,7	72,8
QCM 354 Lp	33,2	35,2	45,2	47,2	47,7	51,2	47,2	36,2	55,3



sez.
1.2

Le prestazioni aeruliche sono rilevate in conformità alla norma EN ISO 5801/AMCA 210 con densità dell'aria standard avente peso specifico 1,2 Kg/m³. Alimentazione 230V/1Ph/50Hz o 400V/3Ph/50Hz.
Air performances measured according to EN ISO 5801/AMCA 210 standard with air density with 1.2 kg/m³ specificweight. Power supply 230V/1Ph/50Hz or 400V/3Ph/50Hz

Lp: Livello di pressione sonora rilevato in condizioni di campo libero, in propagazione semisferica, categoria di misura C a norma EN ISO 13349, nel punto di massimo rendimento, alla distanza di 3 metri dal lato aspirazione e si presenta solo per fini comparativi.
Lw: Livello di potenza sonora ottenuto secondo norma ISO 3746. Tolleranza +/- 3 dB(A).

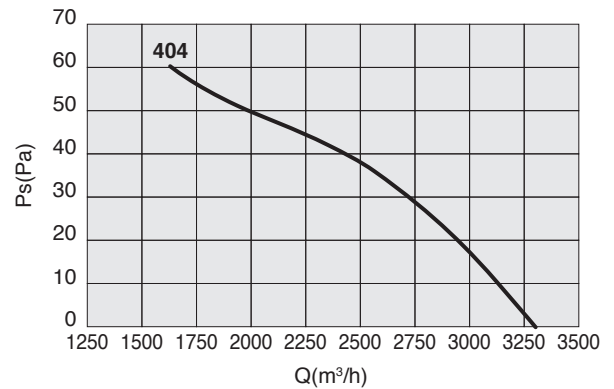
Lp: Sound pressure level measured in free field conditions, in hemispherical propagation, measurement category C in accordance with EN ISO13349, at the point of maximum efficiency, at a distance of 3 meters from inlet side (for comparative purposes only).
Lw: Sound power level obtained in accordance with EN ISO 3746. Tolerance +/- 3 dB(A).

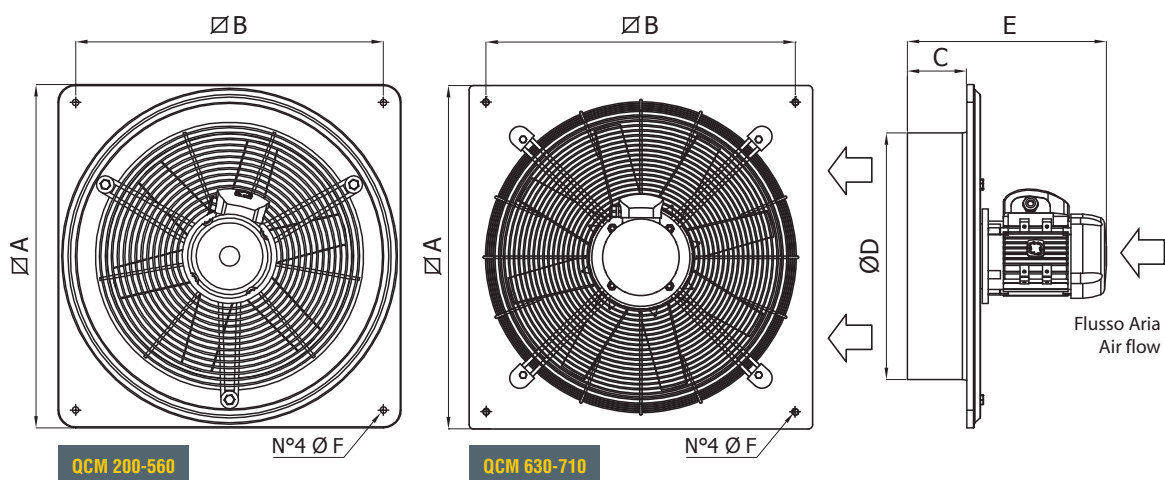
QCM 400

Cod.	Tipo Type	Modello Model	U	P	Pm (kW)	In (A)	IP/CL	Mot. (Gr)
1QC4200	QCM	404	M	4	0,12	1,10	55/F	63
1QC4201	QCM	404	T	4	0,12	0,60	55/F	63

Livelli sonori - Sound levels / dB(A)

[Hz]	63	125	250	500	1000	2000	4000	8000	TOT
QCM 404 Lw	54,7	56,7	61,7	64,7	68,7	69,7	55,7	56,7	73,6
QCM 404 Lp	37,2	39,2	44,2	47,2	51,2	52,2	38,2	39,2	56,1





sez.
1.2

TIPO / TYPE	A	B	C	∅D	E	∅F	PESO (kg)*
QCM 200	345	305	44	215	210	8,5	5
QCM 250	400	350	57	265	225	8,5	7
QCM 310	465	405	77	312	285	10	11
QCM 350	525	465	90	365	315	10	12
QCM 400	580	520	100	413	325	10	14

Dimensioni in mm / *Dimensions in mm*
*Pesi indicativi / *Indicative weights*

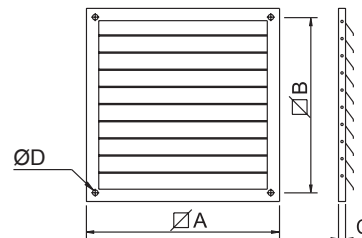
SERRANDA A GRAVITÀ - GRAVITY SHUTTER (S)

Evita dispersioni di calore e l'entrata del vento, pioggia o volatili. Le alette della serranda si aprono con il movimento dell'aria a ventilatore in funzione, richiudendosi per gravità al suo spegnimento. Il telaio è in acciaio verniciato a polveri epossipoliestiriche e le alette sono in tecnopolimero. Resistenza trascurabile al passaggio dell'aria.

It avoids heat loss and entry of wind, rain and birds. The fins of the shutter are opened by the air flow when the fan is working and they close down by gravity when the fan is switched off. The frame is in steel sheet painted with epoxy powder coating and the fins are in techno-polymer. Negligible losses of air flow.

Cod.	TIPO TYPE	A	B	C	ØD	PESO (kg)
1SE2000	S 20	275	250	10	10	1.0
1SE2500	S 25	325	300	10	10	1.5
1SE3000	S 31	375	350	10	10	2.0
1SE3500	S 35	425	400	10	10	2.5
1SE4000	S 40	475	450	10	10	3.0
1SE4500	S 45	530	500	15	10	3.5
1SE5000	S 50	630	600	15	10	4.0
1SE5600	S 56	660	630	15	10	4.5
1SE6300	S 63	760	730	15	10	5.5
1SE7000	S 71	830	800	15	10	6.0

Dimensioni in mm / Dimensions in mm



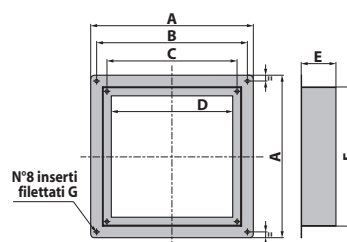
DISTANZIATORE - SPACER (D)

Serve, principalmente, a supportare il ventilatore quando la parete ha uno spessore inferiore all'altezza del boccaglio del ventilatore stesso. Il telaio è in lamiera zincata (D63 - D71 sono verniciate a polveri epossipoliestiriche), ai quattro angoli sono previsti inserti filettati in acciaio zincato per il fissaggio del pannello del ventilatore, su di un lato e della serranda e/o della rete sull'altro lato.

It is needed to support the fan when the width of the wall is smaller than the dimension "C" (height of the fan inlet cone). Frame is in galvanized steel sheet (D63 and D71 are painted with epoxy powder coating); on the four corners there are 8 threaded inserts in galvanized steel sheet, for fixing the fan in one side and the shutter and/ or the grid on the other side.

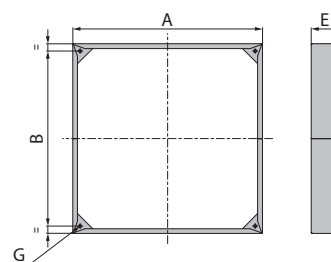
Cod.	TIPO TYPE	A	B	C	D	E	F	G	PESO (kg)
1DP2002	D 20	340	305	250	230	70	280	M6	1,8
1DP2502	D 25	390	350	300	280	70	330	M6	2,2
1DP3002	D 30	445	405	350	330	100	380	M6	3,0
1DP3502	D 35	510	465	400	380	100	430	M6	3,4
1DP4003	D 40	560	520	450	420	120	480	M6	4,6
1DP4502	D 45	610	570	500	470	120	530	M6	5,0
1DP5003	D 50	680	640	600	570	150	630	M8	5,4
1DP5602	D 56	750	695	630	605	150	685	M8	6,6

Dimensioni in mm / Dimensions in mm



Cod.	TIPO TYPE	A	B	E	G	PESO (kg)
1DP6301	D 63	790	729	210	M8	9,8
1DP7000	D 71	840	800	115	M8	6,5

Dimensioni in mm / Dimensions in mm



RETE DI PROTEZIONE - PROTECTION GUARD (R)

Evita il contatto accidentale con la girante del ventilatore. Il telaio e la rete sono in acciaio verniciato a polveri epossipoliestiriche.

It avoids the accidental contact with the impeller of the fan. Frame and grid are in epoxy painted steel sheet.

Cod.	TIPO TYPE	A	B	C	ØD	PESO (kg)
5RE7020	R 20	275	250	10	10	1.3
5RE7025	R 25	325	300	10	10	1.5
5RE7031	R 31	375	350	10	10	1.9
5RE7035	R 35	425	400	10	10	2.3
5RE7040	R 40	475	450	10	10	2.7
5RE7045	R 45	530	500	15	10	2.8
5RE7050	R 50	630	600	15	10	4.0
5RE7056	R 56	660	630	15	10	4.6
5RE7063	R 63	760	730	15	10	5.3
5RE7070	R 71	830	800	15	10	6.0

Dimensioni in mm / Dimensions in mm

